



**КОМИТЕТ ИМУЩЕСТВЕННЫХ ОТНОШЕНИЙ  
АДМИНИСТРАЦИИ ПЕРМСКОГО МУНИЦИПАЛЬНОГО ОКРУГА**

**РЕШЕНИЕ**

о размещении объектов № 719

Пермский край  
Пермский округ

07.04.2023

Комитет имущественных отношений администрации Пермского муниципального округа разрешает Открытому акционерному обществу «Межрегиональная распределительная сетевая компания Урала» (ИНН 6671163413, ОГРН 1056604000970, почтовый адрес: 620026, г. Екатеринбург, ул. Мамина Сибиряка, д. 140)

размещение объекта: «Строительство участка ВЛ 0,4 кВ от ближайшей опоры ВЛ 0,4 кВ от ТП-4609, установка оборудования учета э/э на опоре ВЛ 0,4 кВ для электроснабжения дачного дома по адресу: Пермский край, Пермский район, Хохловкое с/п, с. Хохловка, кв-л Луговой, ул. Цветочная, 24 (кад. номер зем. участка 59:32:3000006:1883)»

на землях муниципальной собственности

на срок бессрочно

Местоположение: Пермский край, Пермский м.о., с. Хохловка, ул. Цветочная

Приложение: схема предполагаемых к использованию земель или земельных участков.

Особые условия использования:

1) При установке опор электросетевого хозяйства учесть параметры ширины проезда улично-дорожной сети, во избежание сужения полосы отвода дороги. Установить опоры на расстоянии не более 2 метров от границ земельного участка.

2) При условии получения разрешения на производство земляных работ.

Заместитель председателя комитета  
имущественных отношений администрации  
Пермского муниципального округа

(подпись, печать)

М.В. Королева



Заявитель

А.М. Казанцева

(по доверенности №119/454-2023 от 23.01.2023)

### СХЕМА

#### предполагаемых к использованию земель или части земельного участка

**Объект:** Строительство участка ВЛ 0.4 кВ от ближайшей опоры ВЛ 0.4 кВ от ПП-4609, установка оборудования учета э/э на опоре ВЛ 0.4 кВ для электроснабжения дачного дома по адресу: Пермский край, Пермский район, Хохловское с/п. с. Хохловка, кв-л Луговой, ул. Цветочная, 24 (кад. номер зем. участка 59:32:3000006:1883)

**Местоположение:** Российская Федерация, Пермский край, Пермский м.о., с.Хохловка, ул. Цветочная

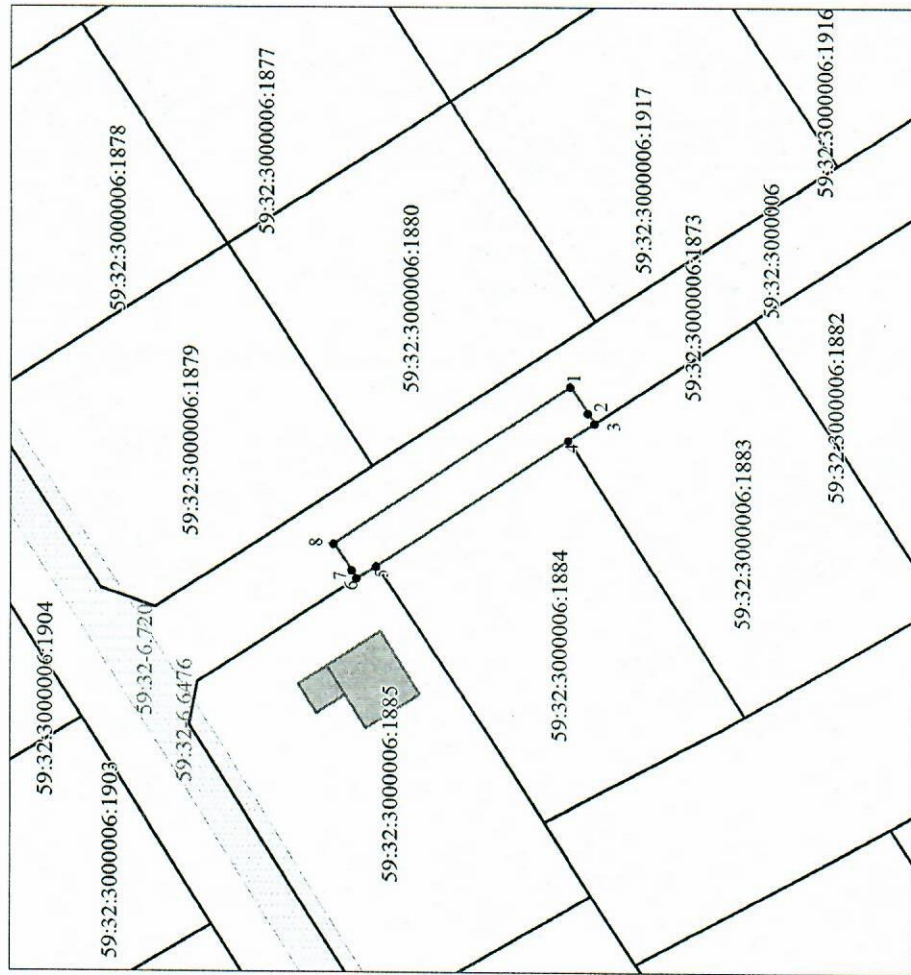
**Площадь земель или части земельного участка:** 107 кв.м.

**Категория земель:** земли населенных пунктов

**Вид разрешенного использования (при наличии):** -

Обозначение характерных точек границ	Координаты, м	
	X	Y
1	2	3
1	546402.24	2231151.98
2	546400.57	2231149.48
3	546399.95	2231148.55
4	546402.45	2231146.91
5	546420.43	2231135.15
6	546422.23	2231133.97
7	546422.73	2231134.72
8	546424.40	2231137.21
1	546402.24	2231151.98

Система координат: МСК-59 (Зона2)



Масштаб 1:1000

Границы кадастрового квартала

Номер кадастрового квартала

Надписи кадастрового номера земельного участка

Обозначение муниципального образования, населенного пункта

Границы кадастрового квартала	59:15:1030101
Номер кадастрового квартала	59:15:1030101/34
Надписи кадастрового номера земельного участка	59:15:4.25

**Условные обозначения:**

Граница испрашиваемого земельного участка (части земельного участка)

Граница существующих земельных участков, учтенных в ЕГРН

Граница охранной зоны

Граница существующих объектов капитального строительства, учтенных в ЕГРН